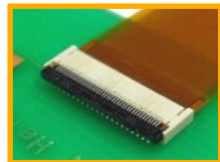
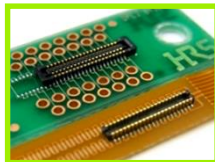
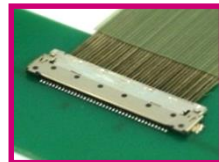


タブレット向けHRSコネクター一覧

1. LCD接続

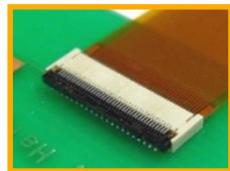
FPCコネクタ
(1ピース)基板対FPC
(2ピース)

細線同軸コネクタ



2. タッチパネル接続

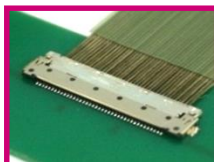
3. LEDバックライト接続

FPCコネクタ
(1ピース)

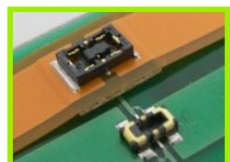
4. カメラ接続

基板対FPC
(2ピース)

細線同軸コネクタ



5. バッテリー接続

基板対FPC
(2ピース)

基板対ケーブル



6. スピーカー/マイク接続

FPCコネクタ
(1ピース)

基板対ケーブル

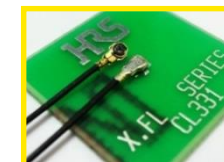


7. アンテナ接続

同軸スイッチ



同軸ケーブルコネクタ

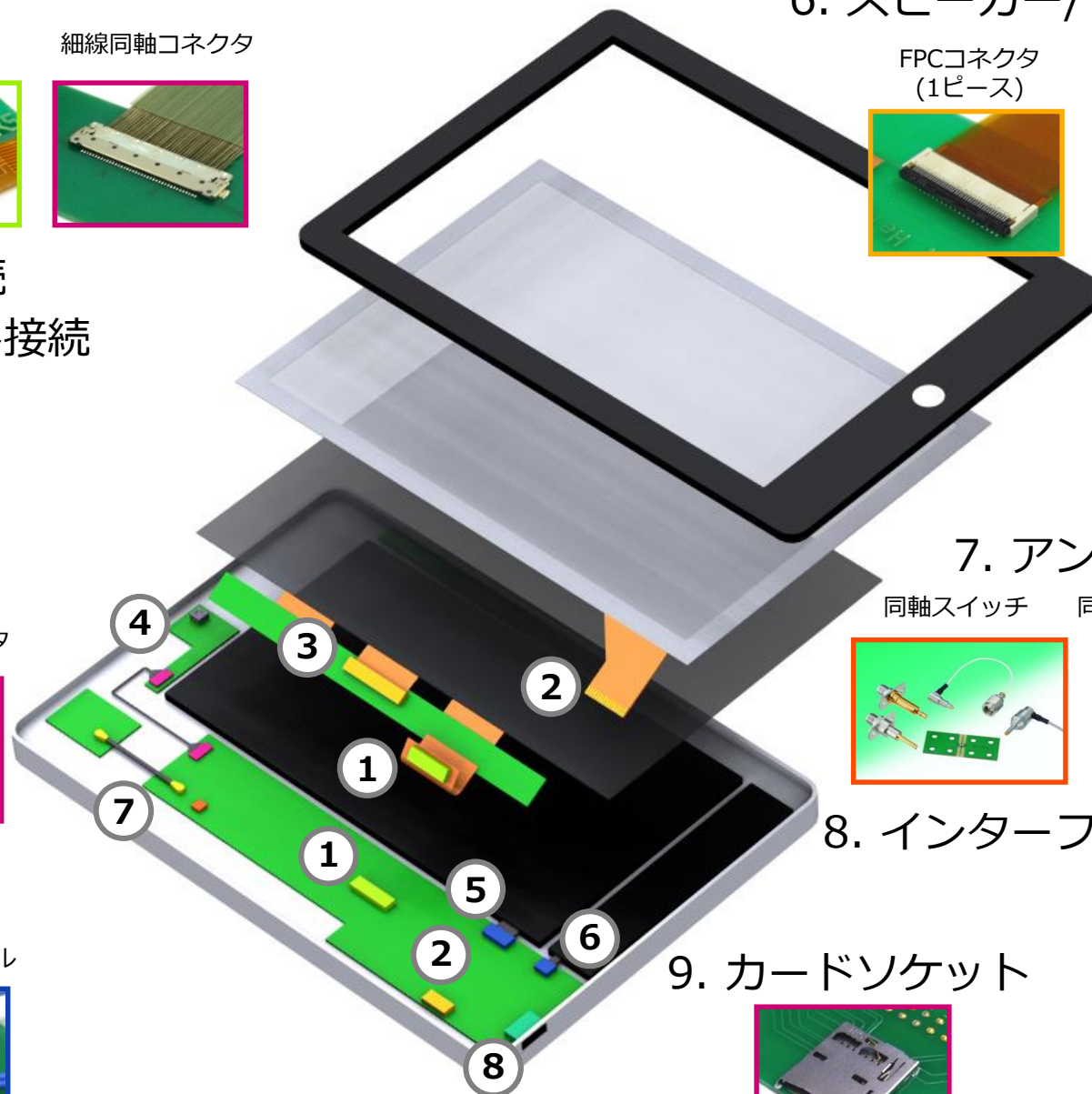


8. インターフェイス接続

I/Oコネクタ



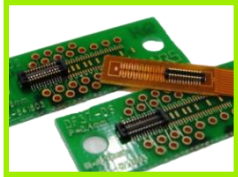
9. カードソケット



1. LCD接続

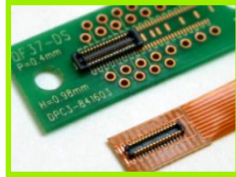
基板対FPC (2ピース)

DF37



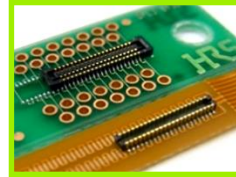
幅広い芯数バリエーション
ピッチ：0.4mm
嵌合高さ：0.98/1.5mm
奥行き：2.98mm
芯数：10～80芯
定格電流：0.3A

DF40



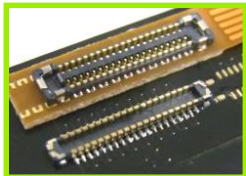
豊富な高さバリエーション
ピッチ：0.4mm
嵌合高さ：1.5～4.0mm
奥行き：3.38mm
芯数：10～100芯
定格電流：0.3A

BM20



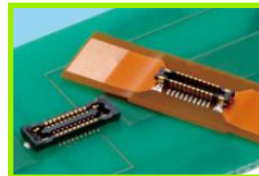
豊富な採用実績
ピッチ：0.4mm
嵌合高さ：0.6/0.8mm
奥行き：2.3mm
芯数：10～60芯
定格電流：0.3A

BM23FR



小型、
豊富な芯数バリエーション
ピッチ：0.35mm
嵌合高さ：0.6mm
奥行き：1.98mm
芯数：6～60芯
定格電流：0.3A

BM24



5A対応、ハイブリットコネクタ
ピッチ：0.35mm
嵌合高さ：0.8mm
奥行き：2.3mm
芯数：10～50+2芯
定格電流：電源端子 5A
信号端子 0.25A

BM28



5A対応、低背、
省スペースハイブリットコネクタ
ピッチ：0.35mm
嵌合高さ：0.6mm
奥行き：1.7mm
芯数：6～60+2芯
定格電流：電源端子 5A
信号端子 0.3A

FPCコネクタ (1ピース)

FH35C



0.3mmピッチ標準コネクタ
上下接点
ピッチ：0.3mm
高さ：0.9mm
奥行き：3.2mm
芯数：9～61芯
定格電流：0.2A

FH34SRJ



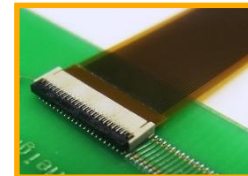
高保持力で少極接続に最適
上下接点
ピッチ：0.5mm
高さ：1.0mm
奥行き：3.2mm
芯数：4～50芯
定格電流：0.5A

FH62

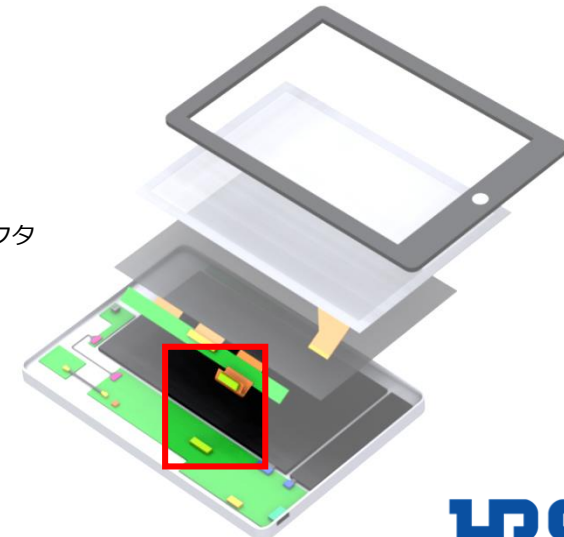


優れた作業性&高信頼性
上接点(ワンアクション)
ピッチ：0.25mm
高さ：1.1mm
奥行き：4.0mm
芯数：35芯
定格電流：0.2A

FH58



省スペース、多目的コネクタ
上下接点
ピッチ：0.2mm
(FH58M：0.25mm)
高さ：0.9mm
奥行き：3.1mm
芯数：7～71芯
定格電流：0.2A

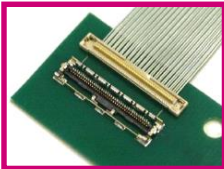


※開発中の芯数も含まれておりますので最新情報につきましては別途お問い合わせください。(2017年10月現在)

1. LCD接続 (高速対応)

細線同軸コネクタ

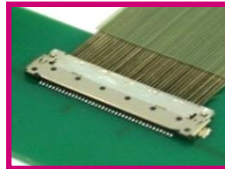
DF36



**LVDS
MIPI**

0.4mmピッチの省スペースコネクタ
 ピッチ：0.4mm
 嵌合高さ：1.5mm
 嵌合奥行き：2.8/4.4mm
 芯数：15～50芯
 AWG#：42～46
 (ディスクリット：AWG#34、36、 ϕ 0.33mm Max.)
 定格電流：0.2～0.25 A

DF49

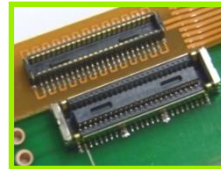


**LVDS
eDP**

超低背コネクタ
 ピッチ：0.4mm
 嵌合高さ：0.7mm
 嵌合奥行き：4.83mm
 芯数：20、40芯
 AWG#：42～46
 (ディスクリット：AWG#34、36、 ϕ 0.37mm Max.)
 定格電流：0.15～0.25A

基板対FPC (2ピース)

DF40G



**Type C
LVDS
MIPI**

金属シールドによるEMI対策
 ピッチ：0.4mm
 嵌合高さ：1.5/3.0mm
 奥行き：3.68mm
 芯数：10～70芯
 定格電流：0.3A

FPCコネクタ (1ピース)

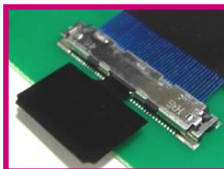
FH55/FH55M



**Type C
LVDS
eDP**

5+ Gbps高速伝送
 下接点
 ピッチ：0.5/0.4mm
 高さ：1.5mm
 奥行き：4.2mm
 芯数：10、22、31、40芯
 定格電流：0.5/0.4A

DF80



**Type C
LVDS
eDP**

省スペース、作業性向上
 ピッチ：0.5mm
 嵌合高さ：1.72mm
 嵌合奥行き：5.1mm
 芯数：30、40、45、50芯
 AWG#：40～46
 (ディスクリット：AWG#32、36、 ϕ 0.5mm Max.)
 定格電流：0.1～0.5A

DF81



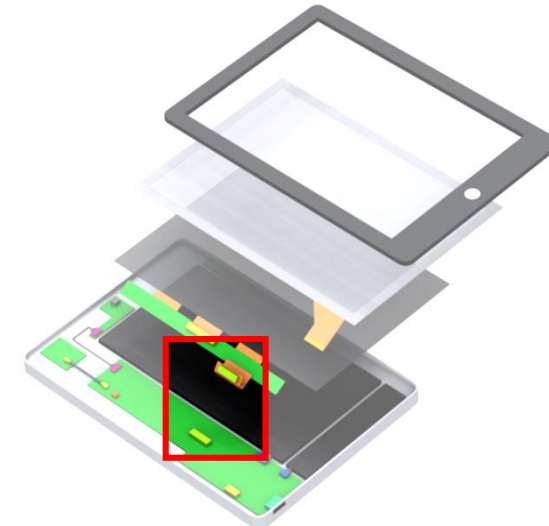
**Type C
LVDS
eDP
MIPI**

省スペース、回転ラッチ付き
 水平嵌合
 ピッチ：0.4mm
 嵌合高さ：0.9mm
 嵌合奥行き：4.4mm
 芯数：30、40、50芯
 AWG#：36～46
 (ディスクリット：AWG#34～40、 ϕ 0.4mm Max.)
 定格電流：0.1～0.8A

DF40GL



完全ロック付き
 ピッチ：0.4mm
 嵌合高さ：1.5mm
 奥行き：3.68mm
 芯数：44芯
 定格電流：0.35A

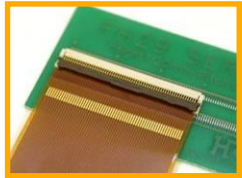


※開発中の芯数も含まれておりますので最新情報につきましては別途お問い合わせください。(2017年10月現在)

2. タッチパネル接続

FPCコネクタ (1ピース)

FH29DJ



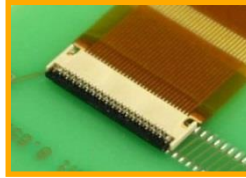
小型、多極対応
下接点
ピッチ：0.2mm
高さ：1.2mm
奥行き：4.5mm
芯数：44～120芯
定格電流：0.25A

FH36W



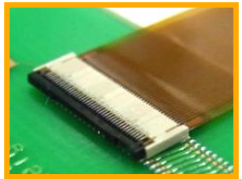
奥行き省スペース、高保持力
下接点
ピッチ：0.3mm
高さ：0.95mm
奥行き：2.7mm
芯数：11～61芯
定格電流：0.2A

FH42



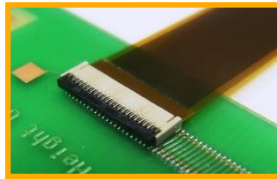
超低背コネクタ
上接点
ピッチ：0.3mm
高さ：0.65mm
奥行き：3.08mm
芯数：7～51芯
定格電流：0.2A

FH53



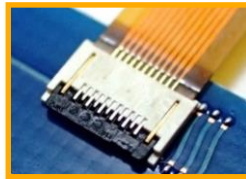
超低背高密度コネクタ
上接点
ピッチ：0.2/0.25/0.3mm
高さ：0.65mm
奥行き：3.2mm
芯数：7～51芯
定格電流：0.2A

FH58

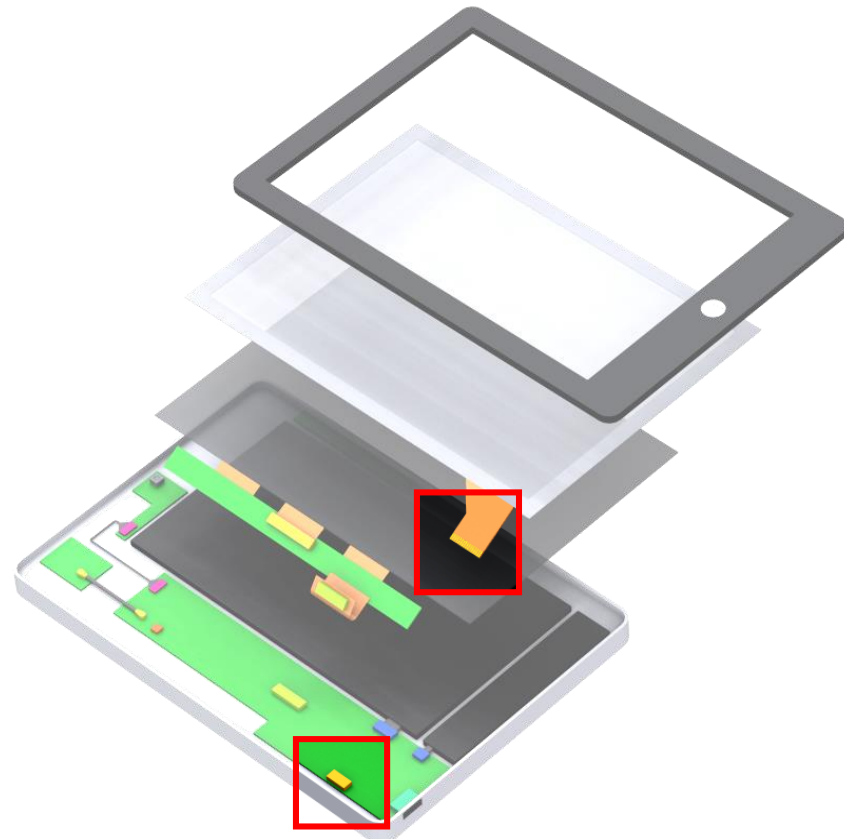


省スペース、多目的コネクタ
上下接点
ピッチ：0.2/0.25mm
高さ：0.9mm
奥行き：3.1mm
芯数：7～71芯
定格電流：0.2A

FH64MA



世界最低背
上接点
ピッチ：0.25mm
高さ：0.5mm
奥行き：3.15mm
極数：7～21芯
定格電流：0.2A

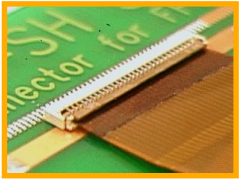


※開発中の芯数も含まれておりますので最新情報につきましては別途お問い合わせください。(2017年10月現在)

3. LEDバックライト

FPCコネクタ (1ピース)

FH19C/SC/D/SD



豊富な採用実績

下接点

ピッチ：0.5mm

高さ：0.9/0.93mm

奥行き：3.0/3.4mm

芯数：4～50芯

定格電流：0.5A

FH34SRJ



高保持力で少極接続に最適

上下接点

ピッチ：0.5mm

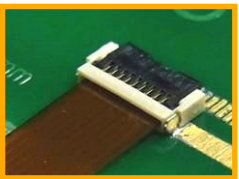
高さ：1.0mm

奥行き：3.2mm

芯数：4～50芯

定格電流：0.5A

TF13



バックフリップ、省スペース、高保持力

下接点

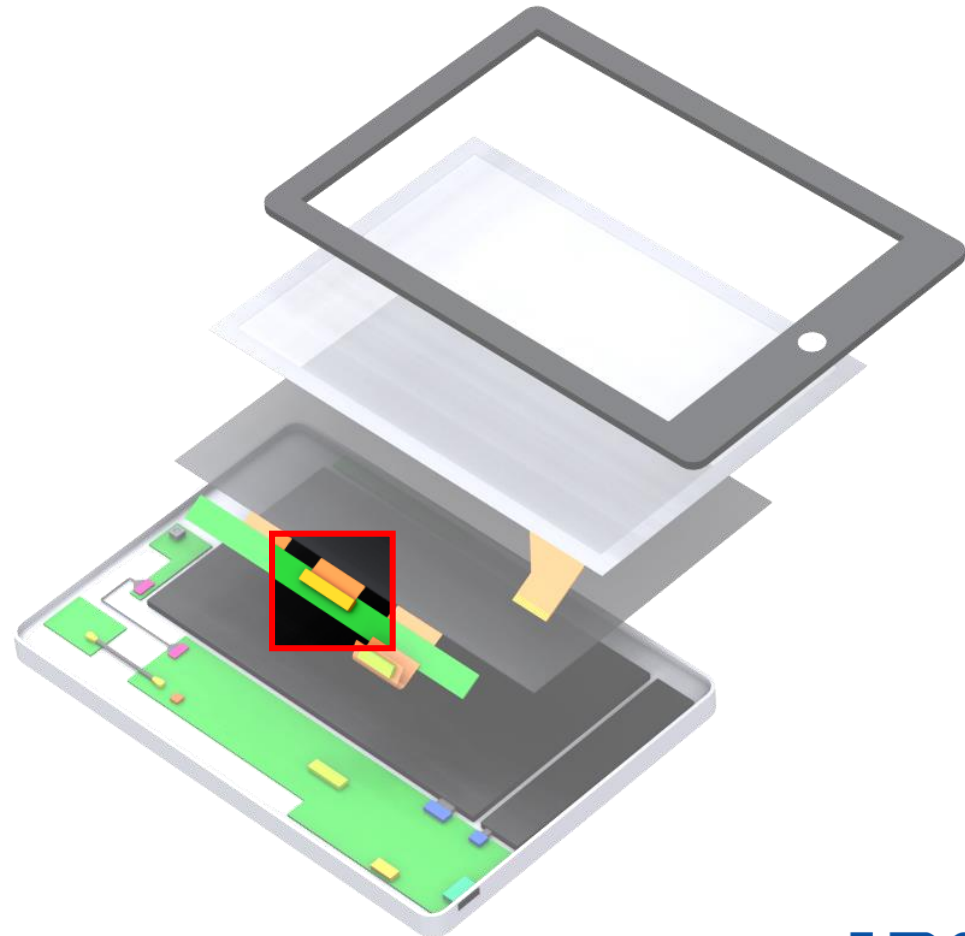
ピッチ：0.4mm

高さ：0.9mm

奥行き：3.0mm

芯数：6～20芯

定格電流：0.5A



4. カメラ接続

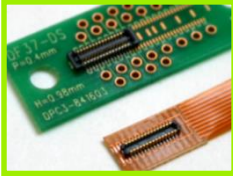
基板対FPC (2ピース)

DF37



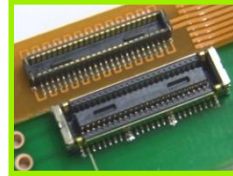
幅広い芯数バリエーション
ピッチ：0.4mm
嵌合高さ：0.98/1.5mm
奥行き：2.98mm
芯数：10～80芯
定格電流：0.3A

DF40



豊富な高さバリエーション
ピッチ：0.4mm
嵌合高さ：1.5～4.0mm
奥行き：2.98/3.38mm
芯数：10～100芯
定格電流：0.3A

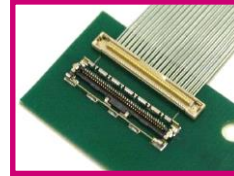
DF40G



金属シールドによるEMI対策
ピッチ：0.4mm
嵌合高さ：1.5/3.0mm
奥行き：3.68mm
芯数：10～70芯
定格電流：0.3A

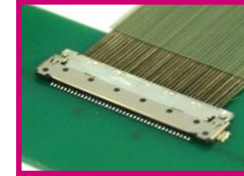
細線同軸コネクタ

DF36



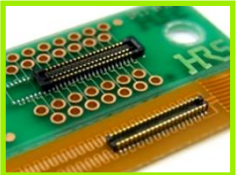
0.4mmピッチの省スペースコネクタ
ピッチ：0.4mm
嵌合高さ：1.5mm
嵌合奥行き：2.8/4.4mm
芯数：15～50芯
AWG#：42～46
(ディスクリート：AWG#34、36、 ϕ 0.33mm Max.)
定格電流：0.2～0.25 A

DF49



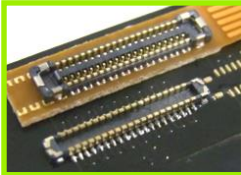
超低背コネクタ
ピッチ：0.4mm
嵌合高さ：0.7mm
嵌合奥行き：4.83mm
芯数：20、40芯
AWG#：42～46
(ディスクリート：AWG#34、36、 ϕ 0.37mm Max.)
定格電流：0.15～0.25A

BM20



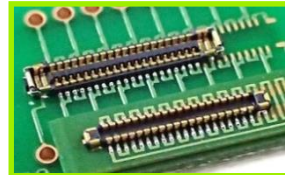
豊富な採用実績
ピッチ：0.4mm
嵌合高さ：0.8mm
奥行き：2.3mm
芯数：10～60芯
定格電流：0.3A

BM23FR

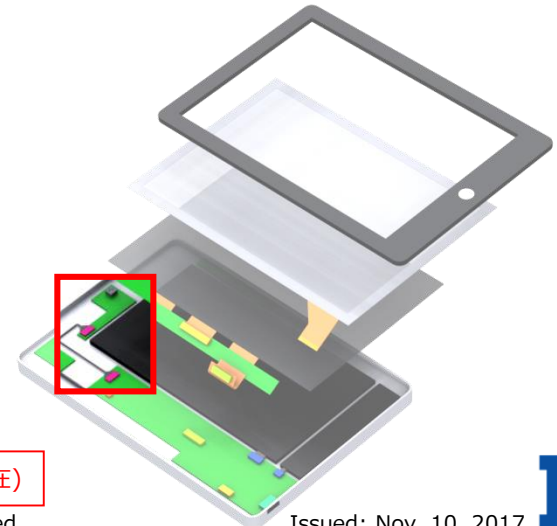


小型、
豊富な芯数バリエーション
ピッチ：0.35mm
嵌合高さ：0.6mm
奥行き：1.98mm
芯数：6～60芯
定格電流：0.3A

BM28



5A対応、低背、
省スペースハイブリットコネクタ
ピッチ：0.35mm
嵌合高さ：0.6mm
奥行き：1.7mm
芯数：6～60+2芯
定格電流：電源端子 5A
信号端子 0.3A

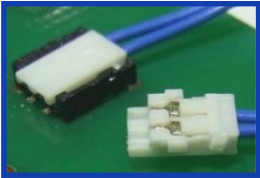


※開発中の芯数も含まれておりますので最新情報につきましては別途お問い合わせください。(2017年10月現在)

5. バッテリー接続

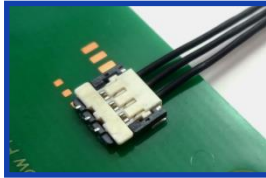
基板対ケーブル

DF57H



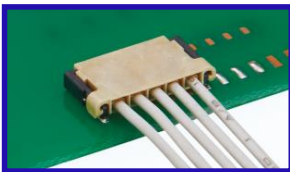
低背、スウィングロック
 ピッチ：1.2mm
 嵌合高さ：1.4mm
 嵌合奥行き：4.35mm
 芯数：2～6芯
 AWG#：28～34
 定格電流：0.5～2.5A

DF58



AWG#28において世界最低背
 ピッチ：1.2mm
 嵌合高さ：1.0mm
 嵌合奥行き：4.72mm
 芯数：2～6芯
 AWG#：28～30
 定格電流：1.5～3.0A

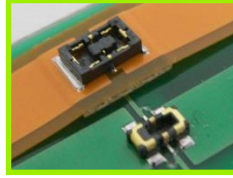
DF65



小型・高電流対応
 ピッチ：1.7mm
 嵌合高さ：1.8mm
 嵌合奥行き：6.3mm
 芯数：3～7芯
 AWG#：24
 定格電流：4A

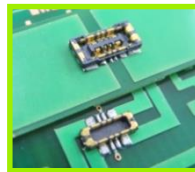
基板対FPC (2ピース)

BM22

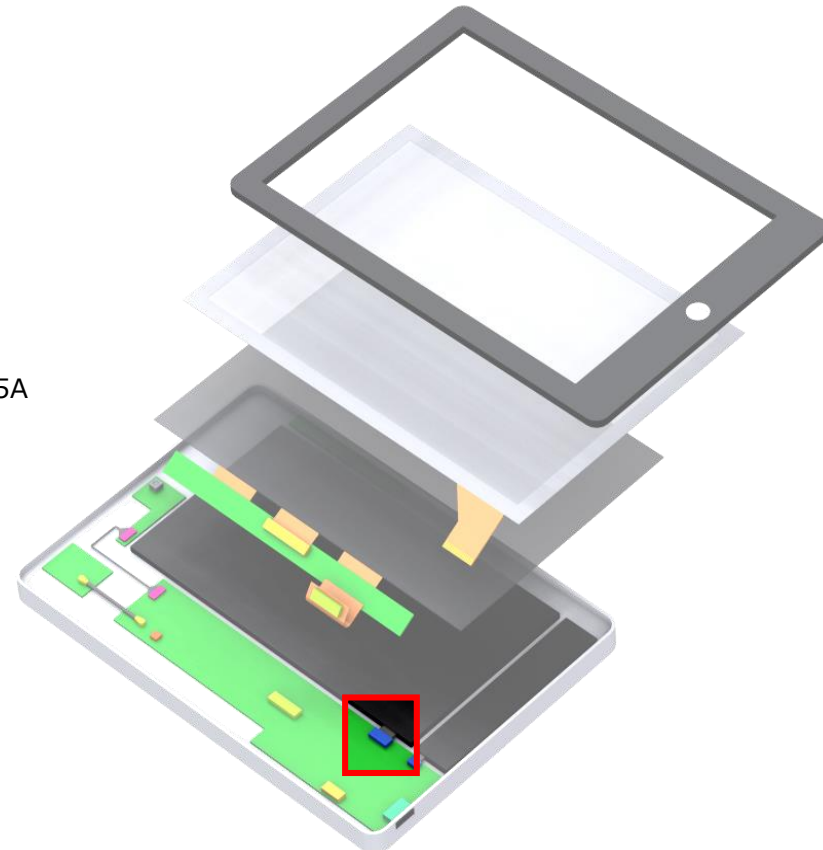


豊富な採用実績
 電源接続
 嵌合高さ：0.9mm
 嵌合奥行き：2.64mm
 芯数：2+2、4+2芯
 定格電流：電源端子 5A
 信号端子 0.25A

BM25



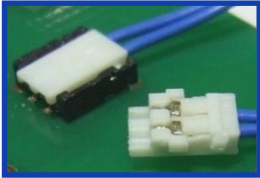
急速充電に最適
 電源接続
 嵌合高さ：0.7mm
 嵌合奥行き：2.6mm
 芯数：4+2芯
 定格電流：電源端子 10A
 信号端子 0.3A



6. スピーカー/マイク接続

基板対ケーブル

DF57H



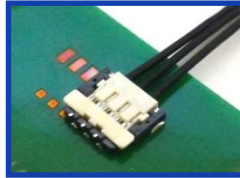
低背、スウィングロック
 ピッチ：1.2mm
 嵌合高さ：1.4mm
 嵌合奥行き：4.35mm
 芯数：2～6芯
 AWG#：28～34
 定格電流：0.5～2.5A

DF52



小型、高電流対応
 ピッチ：0.8mm
 嵌合高さ：1.75mm
 奥行き：4.1mm
 芯数：2～20芯
 AWG#：28～32
 定格電流：0.8～2.5A

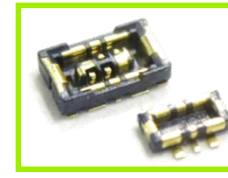
DF58



AWG#28において世界最低背
 ピッチ：1.2mm
 嵌合高さ：1.0mm
 奥行き：4.72mm
 芯数：2～6
 AWG#：28～30
 定格電流：1.0～3.0A

基板対FPC (2ピース)

BM29



超小型ハイブリットコネクタ
 電源信号複合
 嵌合高さ：0.6mm
 嵌合奥行き：1.5mm
 芯数：2+2芯
 定格電流：電源端子 3A
 信号端子 0.3A

FPCコネクタ (1ピース)

FH19C/SC/D/SD

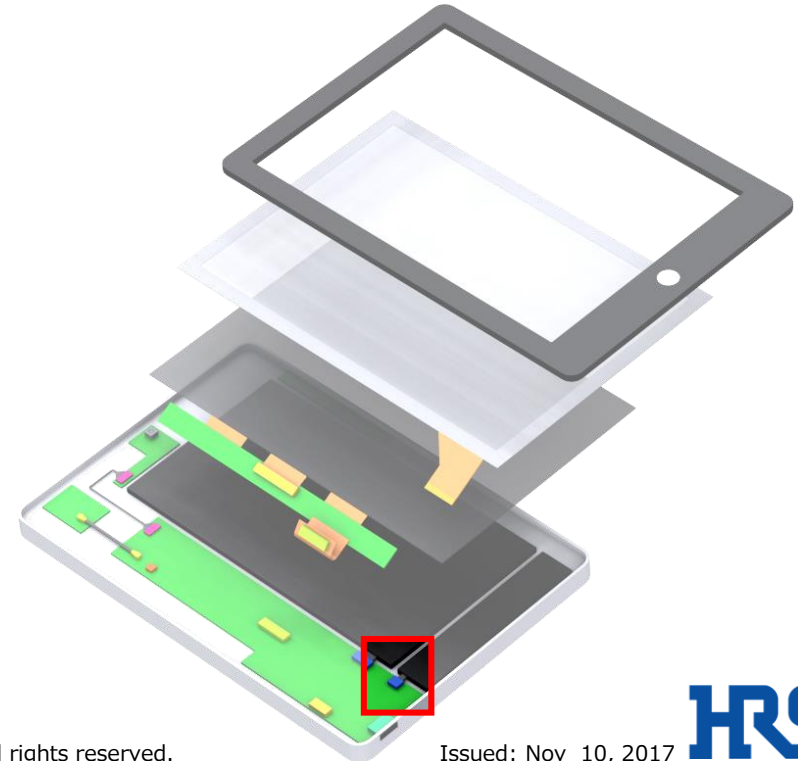


豊富な採用実績
 下接点
 ピッチ：0.5mm
 高さ：0.9/0.93mm
 奥行き：3.0/3.4mm
 芯数：4～50芯
 定格電流：0.5A

FH34SRJ



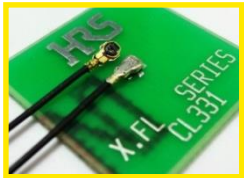
高保持力で少極接続に最適
 上下接点
 ピッチ：0.5mm
 高さ：1.0mm
 奥行き：3.2mm
 芯数：4～50芯
 定格電流：0.5A



7. アンテナ接続

同軸ケーブルコネクタ

X.FL



良好な高周波特性

嵌合高さ：0.94mm Max.

周波数：0～12GHz

V.S.W.R.：1.7 Max.

X.FL (低ロスタイプ)



WiGig標準

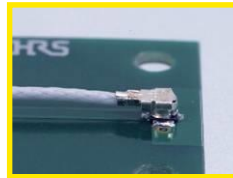
嵌合高さ：1.3mm Max.

周波数：0～12GHz

V.S.W.R.：1.7 Max.

Intel WiGig 推奨

W.FL2



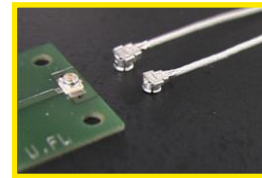
小型コネクタ

嵌合高さ：1.18 mm Max.

周波数：0～6GHz

V.S.W.R.：1.6 Max.

U.FL



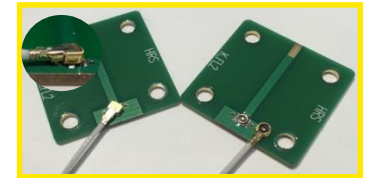
豊富な採用実績

嵌合高さ：1.9mm Max.

周波数範囲：0～6GHz

V.S.W.R.：1.5 Max.

K.FL2



WiFi標準

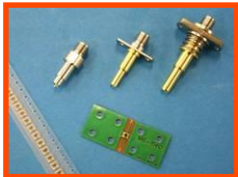
嵌合高さ：1.2mm Max.

周波数：0～6GHz

V.S.W.R.：1.45 Max.

同軸スイッチ

MS-156C



豊富な採用実績

高さ：1.35mm

周波数：0～11GHz

V.S.W.R.：1.5 Max.

MS-180



チェック端子付き小型スイッチ

高さ：0.85mm

周波数：0～11GHz

V.S.W.R.：1.4 Max.

MS-190

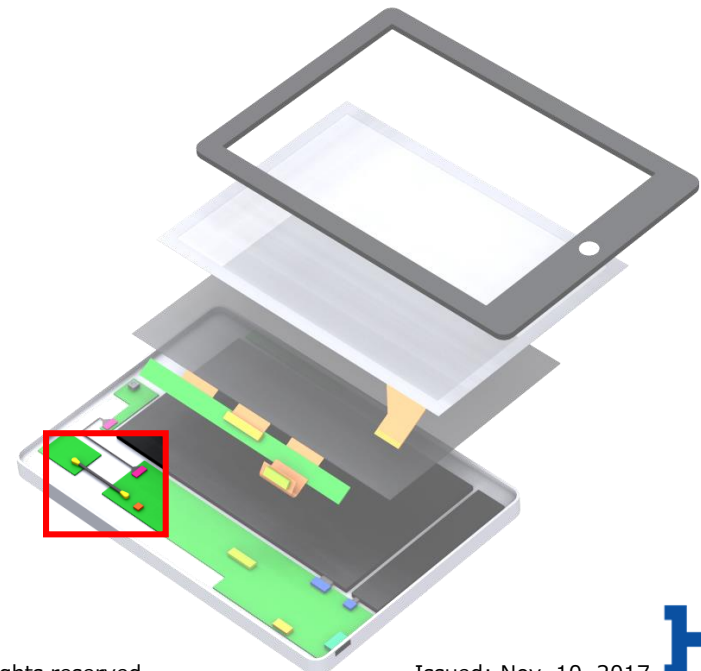


世界最小、超低背

高さ：0.68mm

周波数：0～11GHz

V.S.W.R.：1.4 Max.



8. インターフェイス接続

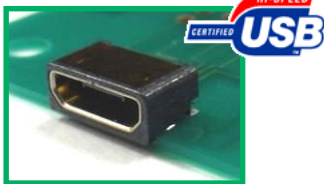
I/Oコネクタ

ZX



Micro-USB2.0コネクタ

ZX62W



Micro-USB2.0
オーバーモールドタイプ
防滴対応レセプタクル

ZX360



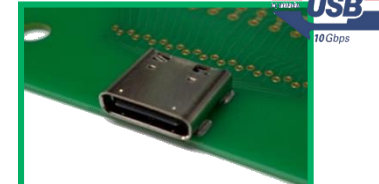
Micro-USB3.0コネクタ

CX70M



USB Type-Cコネクタ
USB3.1 Gen1 準拠
ミッドマウント
省スペース

CX90B1



USB Type-Cコネクタ
USB3.1 Gen2 準拠
オンボード
堅牢

LX



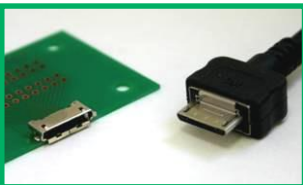
0.5mm ピッチ 超低背
12, 16, 20芯

ST

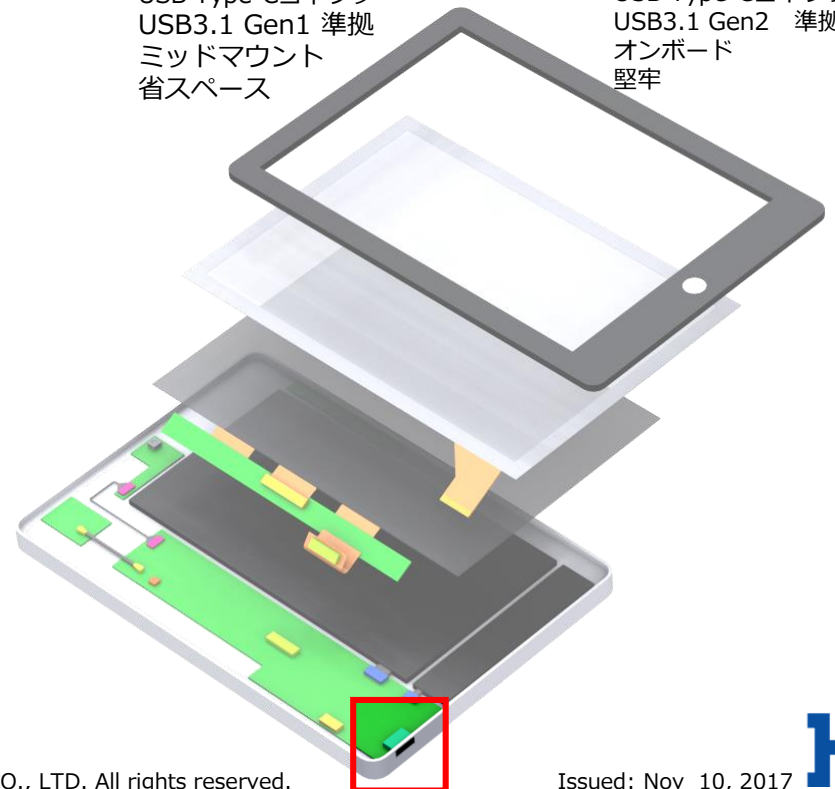


0.5mm ピッチ 省スペース
10, 18, 24, 36芯

GX



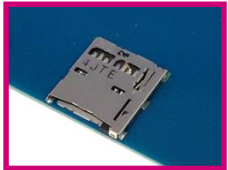
0.4mm ピッチ 省スペース
18芯



9. カードソケット

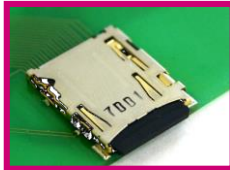
Micro SDカード

DM3N*



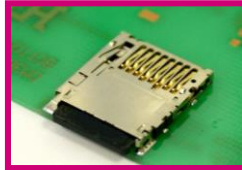
プッシュプッシュタイプ
スタンダードタイプ (上面実装)
高さ: 1.25mm
寸法: 13.4×15.3

DM3AT



プッシュプッシュタイプ
スタンダードタイプ (上面実装)
高さ: 1.68mm
寸法: 13.4×15.3

DM3BT



プッシュプッシュタイプ
リバースタイプ (下面実装)
高さ: 1.83mm
寸法:

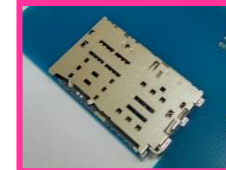
Micro SD + Nano SIM

KP15B



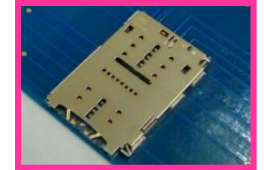
プッシュプルタイプ
スタンダードタイプ (上面実装)
高さ: 2.00mm
寸法: 11.9×17.9

KP15TL



トレイタイプ
スタンダードタイプ (上面実装)
高さ: 1.37mm
寸法: 28.4×17.9

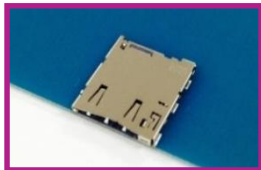
KP15TB*



トレイタイプ
スタンダードタイプ (上面実装)
高さ: 1.55mm
寸法: 18.8×28.25

Nano SIM

KP13TS



トレイタイプ
スタンダードタイプ (上面実装)
高さ: 1.45mm
寸法: 15.1mm×16.95

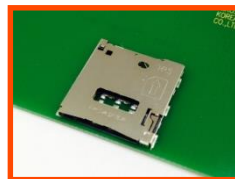
KP13C



プッシュプルタイプ
スタンダードタイプ (上面実装)
高さ: 1.12mm
寸法: 10.45×12.15

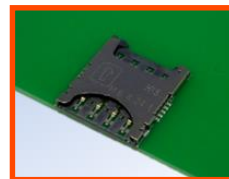
Micro SIMカード

KP10S

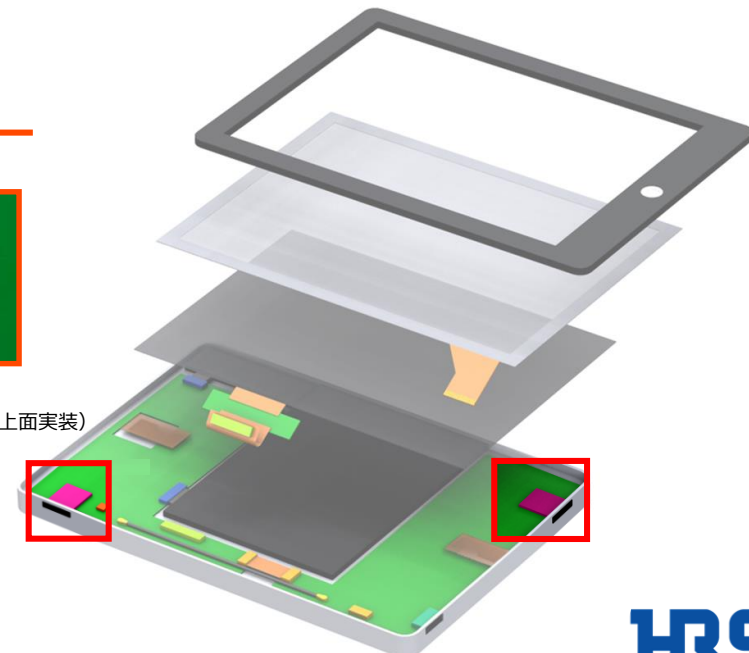


プッシュプッシュタイプ
スタンダードタイプ (上面実装)
高さ: 1.18mm
寸法: 14.6×15.8

KP10BH



プッシュプルタイプ
スタンダードタイプ (上面実装)
高さ: 1.18mm



*全ての製品に検出スイッチ有り