

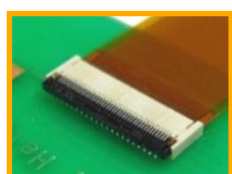
# ヒロセ電機のスマートウォッチ用コネクタ

## 1. LCD接続

## 2. タッチパネル接続

FPCコネクタ  
(1ピース)

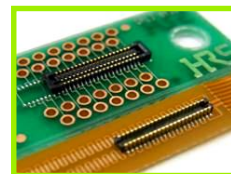
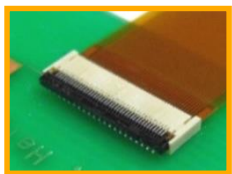
基板対FPC  
(2ピース)



## 3. スピーカー/マイク接続

FPCコネクタ  
(1ピース)

基板対FPC  
(2ピース)



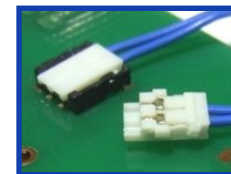
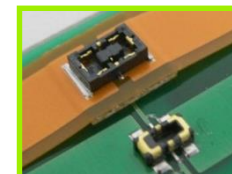
基板対ケーブル



## 4. バッテリー接続

基板対FPC  
(2ピース)

基板対ケーブル



## 5. アンテナ接続

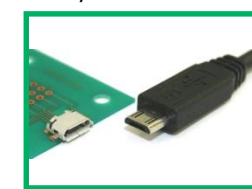
同軸スイッチ

同軸ケーブルコネクタ



## 6. インターフェイス接続

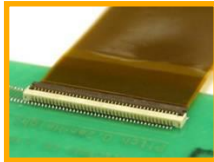
I/Oコネクタ



# LCD/タッチパネル接続用コネクタ (多極)

## FPCコネクタ

FH43BW



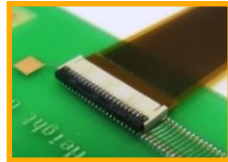
低背、省スペース  
下接点  
ピッチ：0.2mm  
高さ：0.9mm  
奥行き：2.77mm  
芯数：21～71  
定格電流：0.2A

FH53/FH53M



超低背高密度コネクタ  
上接点  
ピッチ：  
0.2/0.25/0.3mm  
高さ：0.65mm  
奥行き：3.2mm  
芯数：7～51  
定格電流：0.2A

FH58/FH58M



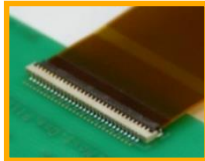
省スペース、多目的コネクタ  
上/下接点  
ピッチ：0.2/0.25mm  
高さ：0.9mm  
奥行き：3.1mm  
芯数：7～71  
定格電流：0.2A

FH35C



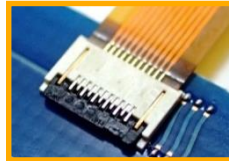
豊富な採用実績  
上/下接点  
ピッチ：0.3mm  
高さ：0.9mm  
奥行き：3.20mm  
芯数：9～61  
定格電流：0.2A

FH36W



奥行き省スペース、  
高保持力  
下接点  
ピッチ：0.3mm  
高さ：0.95mm  
奥行き：2.7mm  
芯数：11～61  
定格電流：0.2A

FH64MA



世界最低背  
上接点  
ピッチ：0.25mm  
高さ：0.5mm  
奥行き：3.15mm  
極数：7～21  
定格電流：0.2A

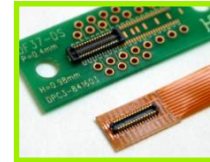
タッチパネル



LCD

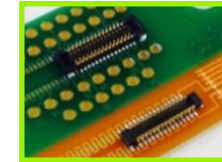
## 基板対FPC (2ピース)

DF37



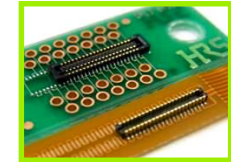
幅広い芯数バリエーション  
ピッチ：0.4mm  
嵌合高さ：  
0.98/1.5mm  
奥行き：2.98mm  
芯数：10～80  
定格電流：0.3A

KN13



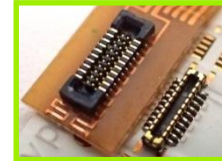
高保持力、優れた作業性  
ピッチ：0.4mm  
嵌合高さ：0.8mm  
奥行き：2.5mm  
芯数：10、24、30  
定格電流：0.3A

BM20



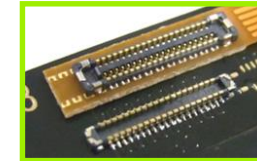
豊富な採用実績  
ピッチ：0.4mm  
嵌合高さ：  
0.6/0.8mm  
奥行き：2.30mm  
芯数：10～60  
定格電流：0.3A

BM15FR



省スペース、  
豊富な高さバリエーション  
ピッチ：0.35mm  
嵌合高さ：  
0.7/0.8/1.0mm  
奥行き：1.98mm  
芯数：10～30  
定格電流：0.3A

BM23FR



小型、ハイブリットコネクタ  
ピッチ：0.35mm  
嵌合高さ：0.6mm  
奥行き：1.98mm  
芯数：6～60  
定格電流：0.3A

BM28



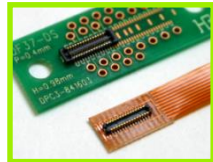
5A対応、低背、  
省スペースハイブリットコネクタ  
ピッチ：0.35mm  
嵌合高さ：0.6mm  
奥行き：1.7mm  
芯数：6～60+2  
定格電流：電源端子 5A  
信号端子 0.3A

注記：開発中のバリエーションも含まれております。最新の情報につきましては、弊社窓口にお問い合わせください。(2017年11月現在)

# 3.スピーカー/マイク接続用コネクタ (少極)

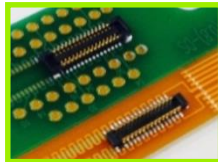
## 基板対FPC (2ピース)

### DF37



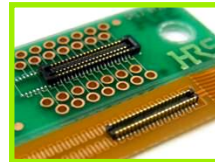
幅広い芯数バリエーション  
ピッチ：0.4mm  
嵌合高さ：  
0.98/1.5mm  
奥行き：2.98mm  
芯数：10~80  
定格電流：0.3A

### KN13



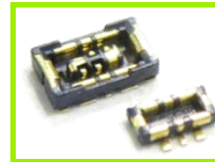
高保持力、優れた作業性  
ピッチ：0.4mm  
嵌合高さ：0.8mm  
奥行き：2.5mm  
芯数：10、24、30  
定格電流：0.3A

### BM20



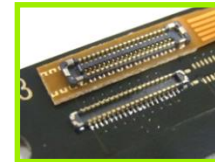
豊富な採用実績  
ピッチ：0.4mm  
嵌合高さ：  
0.6/0.8mm  
奥行き：2.30mm  
芯数：10~60  
定格電流：0.3A

### BM29



超小型ハイブリットコネクタ  
ピッチ：0.35mm  
嵌合高さ：0.6mm  
奥行き：1.5mm  
芯数：2+2  
定格電流：電源 3A  
信号 0.3A

### BM23FR



小型、ハイブリットコネクタ  
ピッチ：0.35mm  
嵌合高さ：0.6mm  
奥行き：1.98mm  
芯数：6~60  
定格電流：0.3A

### BM28



5A対応、低背、  
省スペースハイブリットコネクタ  
ピッチ：0.35mm  
嵌合高さ：0.6mm  
奥行き：1.7mm  
芯数：6~60+2  
定格電流：電源端子 5A  
信号端子 0.3A

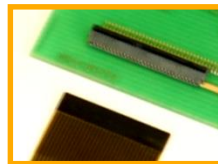
## FPCコネクタ

### FH19C



豊富な採用実績  
下接点  
ピッチ：0.5mm  
高さ：0.9mm  
奥行き：3.0mm  
芯数：4~50  
定格電流：0.5A

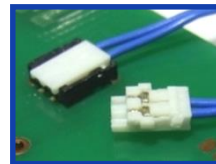
### FH34SRJ



高保持力で少極接続に最適  
上/下接点  
ピッチ：0.5mm  
高さ：1.0mm  
奥行き：3.20mm  
芯数：4~50  
定格電流：0.5A

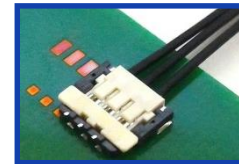
## 基板対ケーブル

### DF57H



低背、スウィングロック  
ピッチ：1.2mm  
嵌合高さ：1.4mm  
奥行き：4.35mm  
芯数：2~6  
AWG#：28~34  
定格電流：0.5~2.5A

### DF58



AWG#28において世界最低背  
ピッチ：1.2mm  
嵌合高さ：1.0mm  
奥行き：4.72mm  
芯数：2~6  
AWG#：28~30  
定格電流：1.0~3.0A

スピーカー

マイク

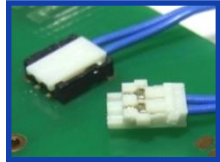


注記：開発中のバリエーションも含まれております。最新の情報につきましては、弊社窓口にお問い合わせください。(2017年11月現在)

# 4. バッテリー接続用コネクタ

## 基板対ケーブル

### DF57H



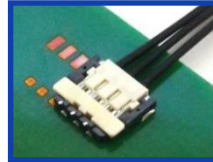
低背、スウィングロック  
ピッチ：1.2mm  
嵌合高さ：1.4mm  
奥行き：4.35mm  
芯数：2～6  
AWG#：28～34  
定格電流：0.5～2.5A

### DF52



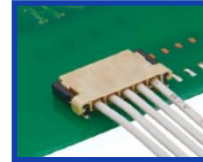
小型、高電流対応  
ピッチ：0.8mm  
嵌合高さ：1.75mm  
奥行き：4.1mm  
芯数：2～20  
AWG#：28～32  
定格電流：0.8～2.5A

### DF58



AWG#28において世界最低背  
ピッチ：1.2mm  
嵌合高さ：1.0mm  
奥行き：4.72mm  
芯数：2～6  
AWG#：28～30  
定格電流：1～3A

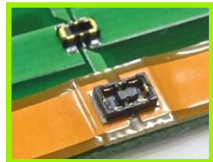
### DF65



小型、高電流対応  
ピッチ：1.7mm  
嵌合高さ：1.8mm  
奥行き：6.0mm  
芯数：3～7  
AWG#：24～28  
定格電流：2～4A

## 基板対FPC (2 ピース)

### BM22



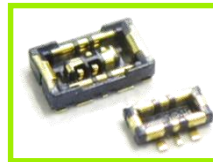
豊富な採用実績  
電源コネクタ  
嵌合高さ：0.9mm  
嵌合奥行き：2.64mm  
芯数：2+2、4+2  
定格電流：電源 4A  
信号 0.3A

### BM24



5A対応、ハイブリットコネクタ  
電源/信号複合コネクタ  
嵌合高さ：0.8mm  
嵌合奥行き：2.3mm  
芯数：10～50+2  
定格電流：電源 5A  
信号 0.25A

### BM29



超小型ハイブリットコネクタ  
電源/信号複合コネクタ  
ピッチ：0.35mm  
嵌合高さ：0.6mm  
奥行き：1.5mm  
芯数：2+2  
定格電流：電源 3A  
信号 0.3A

バッテリー



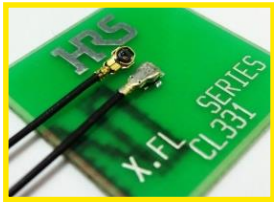
注記：開発中のバリエーションも含まれております。最新の情報につきましては、弊社窓口にお問い合わせください。(2017年11月現在)



# 5. アンテナ接続用コネクタ

## 同軸ケーブルコネクタ

X.FL



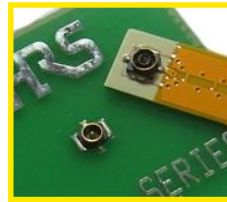
良好な高周波特性  
 嵌合高さ：0.94mm Max.  
 周波数範囲：0～12GHz  
 V.S.W.R.：1.7 Max.

X.FL (低ロス)



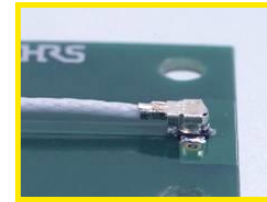
WiGig標準  
 嵌合高さ：1.3mm Max.  
 周波数：0～12GHz  
 V.S.W.R.：1.7 Max.  
 Intel WiGig推奨

X.FL(FPC対基板)



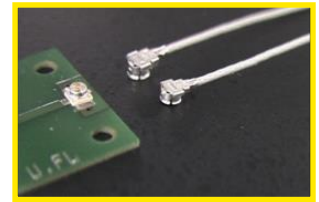
超小型、FPC対応  
 嵌合高さ：0.89mm Max.  
 周波数：0～6GHz  
 V.S.W.R.：1.5 Max.

W.FL2



小型コネクタ  
 嵌合高さ：1.18mm Max.  
 周波数：0～6GHz  
 V.S.W.R.：1.6 Max.

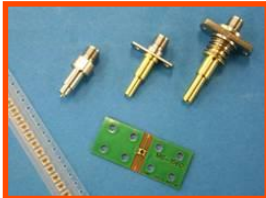
U.FL



豊富な採用実績  
 嵌合高さ：1.9mm Max.  
 周波数範囲：0～6GHz  
 V.S.W.R.：1.5 Max.

## RFスイッチ

MS-156C



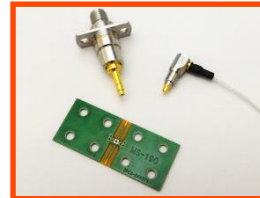
豊富な採用実績  
 高さ：1.35mm  
 周波数：0～11GHz  
 V.S.W.R.：1.5 Max.

MS-180



チェック付き、小型スイッチ  
 高さ：0.85mm  
 周波数：0～11GHz  
 V.S.W.R.：1.4 Max.

MS-190



世界最小、超低背  
 高さ：0.68mm  
 周波数：0～11GHz  
 V.S.W.R.：1.4 Max.



注記：開発中のバリエーションも含まれております。最新の情報につきましては、弊社窓口にお問い合わせください。(2017年11月現在)

# 6. インターフェイス接続用コネクタ

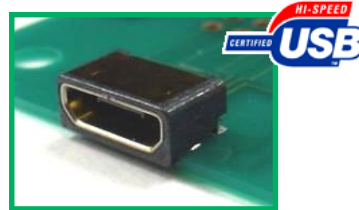
## I/Oコネクタ

ZX



Micro-USB2.0 コネクタ

ZX62W



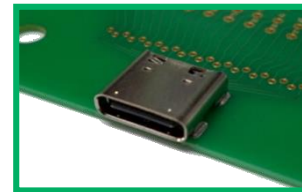
オーバーモールドタイプ  
Micro-USB2.0  
防滴レセプタクル

CX70M



USB Type-Cコネクタ  
USB3.1 Gen1 準拠  
ミッドマウント  
省スペース

CX90B1



USB Type-Cコネクタ  
USB3.1 Gen2 準拠  
オンボード  
堅牢



注記：開発中のバリエーションも含まれております。最新の情報につきましては、弊社窓口にお問い合わせください。(2017年11月現在)